



Fraunhofer

IBP

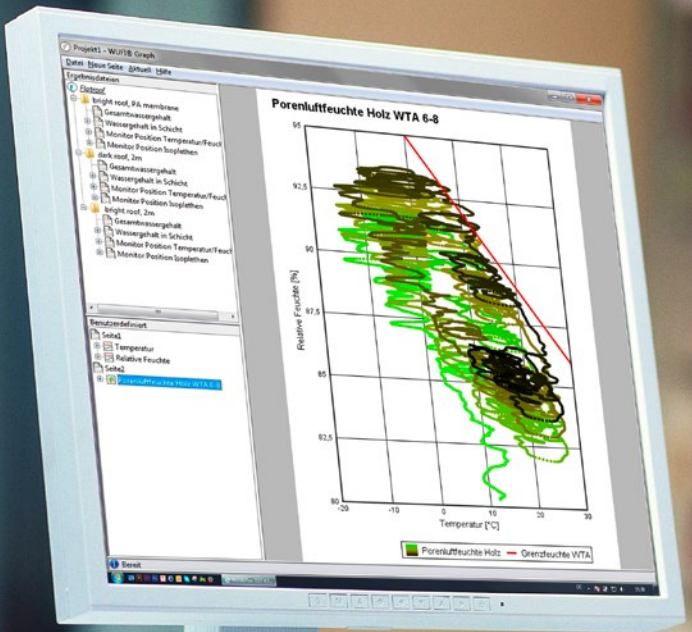
FRAUNHOFER-INSTITUT FÜR BAUPHYSIK IBP

FEUCHTESCHUTZBEURTEILUNG DURCH
HYGROTHERMISCHE SIMULATION

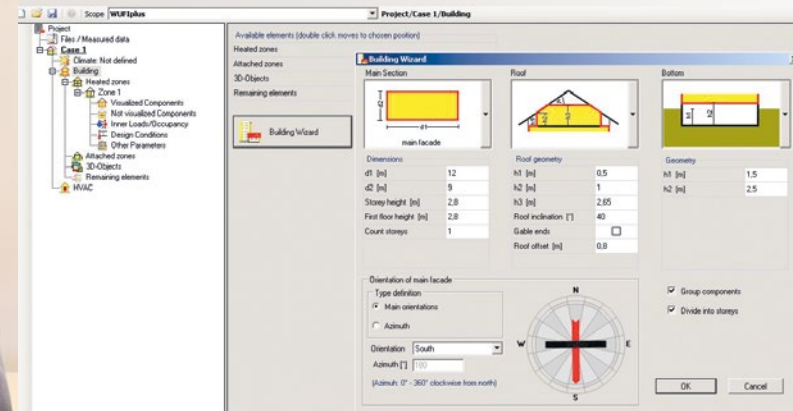


WUFI®

SEMINARE 2018



SEMINARÜBERSICHT



WUFI® BASIS-SEMINAR

21./22. Februar, 4./5. Juli und 16./17. Oktober in Holzkirchen

Das Basis-Seminar bietet eine Einführung in die Grundlagen des Feuchteschutzes und zeigt die Vorteile moderner Rechenverfahren gegenüber herkömmlichen Beurteilungsmöglichkeiten. Sie erfahren, welche Eingabedaten (Materialien, Klima etc.) Sie für die hygrothermischen Simulationen benötigen. Anhand einer Tour durch das Programm und selbständiger Arbeit am PC lernen Sie den Umgang mit der eindimensionalen Version WUFI® Pro und wie die Berechnungsergebnisse zu bewerten sind. Auch die instationäre Beurteilung des Schimmelpilzwachstumsrisikos mit dem Modell WUFI® Bio wird behandelt.

WUFI® UPDATE-SEMINAR

25./26. April in Holzkirchen

Die Inhalte aus dem Basis-Seminar voraussetzend, behandelt das Update-Seminar speziellere Problemfelder, wie die genaue Berechnung von Strahlungsabsorption und -emission, Quellen und Senken innerhalb von Bauteilen, die z. B. für die Modellierung von Belüftungsebenen erforderlich sind, Infiltration bei Leichtbaukonstruktionen uvm. Sie erhalten Informationen, wie die erforderlichen Materialkennwerte bestimmt und mit Hilfe von Approximationsverfahren basierend auf einfachen Kennwerten ermittelt werden können. Weiterhin unterrichten wir Sie über neue Möglichkeiten der hygrothermischen Simulationen und aktuelle Forschungsfelder und Untersuchungsergebnisse.

WUFI® 2D-SEMINAR

12./13. Juni in Holzkirchen

Die Inhalte des Basis-Seminars oder ähnliche Vorkenntnisse voraussetzend, widmet sich dieses Seminar speziell der Problematik zweidimensionaler hygrothermischer Simulationen. Diese sind u. a. bei geometrischen Wärmebrücken, Anschlussdetails, aufsteigender Feuchte oder auch richtungsabhängigen Materialparametern erforderlich. Diese Fragestellungen werden anhand von Praxisbeispielen und Vergleichen zu eindimensionalen Berechnungen verdeutlicht. Sie erhalten eine detaillierte Einführung in die Handhabung der zweidimensionalen Version WUFI® 2D und bearbeiten selbständig Projekte von der Eingabe bis zur Ergebnisdarstellung am PC.

WUFI® PLUS-SEMINAR

**17.–19. April am Fraunhofer IBP in Holzkirchen,
16.–18. Oktober am Fraunhofer ISE in Freiburg (englisch)**

Dieses Seminar bietet neben einer Einführung in die physikalischen Grundlagen der hygrothermischen Raumklimasimulation eine intensive Einarbeitung anhand von verschiedenen Praxisbeispielen in die Software WUFI® Plus. Mögliche Fragestellungen sind: Einfluss des Lüftungsverhaltens und Pufferungseigenschaften der Bauteile auf Raumluftqualität, Dauerhaftigkeit von Bauprodukten und den Energieverbrauch von Gebäuden. Gezeigt wird auch, wie die Ergebnisse solcher instationärer Gebäudesimulationen ausgewertet und analysiert werden.

WUFI® PASSIVE-SEMINAR

WUFI® Passive-Seminare werden nicht vom Fraunhofer IBP durchgeführt. Die dynamische Gebäudesimulation unter WUFI® Passive wird in den Seminaren zu WUFI® Plus behandelt. Seminare zum energetischen Monatsbilanzverfahren mit WUFI® Passive werden von unseren Partnern durchgeführt. Weitere Informationen und aktuelle Termine finden Sie auf unserer Homepage.

INHOUSE-SEMINARE

Gerne schulen wir Sie und ihre Mitarbeiter interaktiv und abgestimmt auf Ihre Anforderungen entweder am Fraunhofer IBP oder bei Ihnen in der Firma. Dazu können wir auch eigenes Schulungsmaterial, Beispieldateien oder Leitfäden für Ihren Bedarf erstellen, die von der Eingabe der Konstruktionen, der Auswahl der Materialdaten bis hin zur Auswertung die für den Anwendungsbereich maßgeblichen Aspekte beleuchten. Damit gelangen Sie schnell und einfach zu einer sicheren Bewertung. Fragen Sie uns – wir erstellen Ihnen gerne ein individuelles Angebot!

ANGEBOTE FÜR IHREN BEDARF

BERATUNG & BEGLEITUNG

Auch nach dem Seminar unterstützen wir Sie weiterhin gerne bei Fragen zu Eingabe, Modellen, Bewertung, kritischen Schichten je nach Bauweise usw. Bei Bedarf erarbeiten wir mit Ihnen gemeinsam Lösungen für Ihre spezifischen Probleme und Fragestellungen. Standard-Support-Pakete mit festen Stundenkontingenten finden Sie in unserem Webshop. Bei Bedarf erstellen wir Ihnen aber auch ein individuelles Angebot auf Basis Ihrer Anfrage.

ZIELGRUPPE

Planer und Ausführende von Wärmedämm- und Feuchteschutzmaßnahmen für den Neubau und die Altbausanierung, Sachverständige für Bauschäden, Bauprodukthersteller, Baufirmen und Wohnbaugesellschaften, Studenten und Bauwissenschaftler.

ANFAHRT

Veranstaltungsort Holzkirchen

Fraunhofer-Institut für Bauphysik IBP
Fraunhoferstraße 10
83626 Valley

Anfahrt mit der Bahn

Ab München mit der S-Bahn S3 (Endhaltestelle Holzkirchen) oder mit der Bayerischen Oberlandbahn (BOB) Richtung Bayrischzell bzw. Tegernsee und Lenggries (Haltestelle Holzkirchen).
Ab Bahnhof Holzkirchen mit dem Taxi.

Veranstaltungsort Freiburg

Am 16.–18. Oktober 2018 (WUFI® Plus-Seminar)

Fraunhofer-Institut für Solare Energiesysteme ISE
Heidenhofstraße 2
79110 Freiburg

Anfahrt mit der Bahn

Freiburg Hbf. Mit der Straßenbahn-Linie 5 in Richtung Hornusstraße bis Haltestelle Robert-Koch-Straße, ca. 5 Minuten Fußweg oder mit der Breisgau S-Bahn in Richtung Breisach bis Haltestelle Neue Messe, ca. 4 Minuten zu Fuß

**Feuchteschutz gemäß dem neuen Anhang D
der DIN 4108-3:2017-09 (Entwurf) und der DIN EN 15026**

**Unsere Seminare sind durch die Deutsche Energie Agentur
DENA und die Bayerische Ingenieurekammer-Bau aner-
kannte Fortbildungen.**

Kosten

Die Teilnehmergebühr beinhaltet Seminarunterlagen,
die WUFI®-Schulungsversion und die Verpflegung.

Zweitägige Seminare (Basis, Update, 2D):	€780
Frühbucherpreis:	€680
Dreitägige Seminare (Plus):	€1130
Frühbucherpreis:	€980

Der Frühbucherpreis gilt bis 6 Wochen vor dem Termin. Anmelde-
schluss ist 10 Tage vor dem Seminar. Bei mehreren Teilnehmern
einer Firma reduziert sich der Preis ab dem zweiten Teilnehmer um
25 Prozent. Wird eine Anmeldung bis zu 2 Wochen vor Beginn
storniert, wird eine Verwaltungsgebühr von 100,- Euro, bei
späterer Stornierung die Hälfte der Teilnehmergebühr einbehalten.

KONTAKT & WEITERE INFORMATIONEN

Ansprechpartner für Anmeldungen und Rückfragen

Barbara Lindauer

Telefon +49 8024-643-280

Fax +49 8024-643-366

seminare@wufi.de

Weitere Infos finden Sie auf unserer Homepage

www.wufi.de, u. a. zu:

- den WUFI®-Programmen.
- unseren Partnern, die im In- und Ausland weitere WUFI®-Seminare anbieten.
- Anwendungsmöglichkeiten der Software.

Twitter

Seit kurzem betreibt das WUFI-Team einen offiziellen Twitter-Account zur Bauteilsimulation. Folgen Sie @WUFI_IBP für News, Tipps und Hilfen rund um WUFI® Pro und WUFI® 2D.